

Periféricos a la carta

Article scanné dans le magazine Magazine 64 n°01 (Janvier 1998)

Sujet de l'article : Volant

Déjate poseer por tu consola, busca lápiz y papel y empieza ya mismo a escribir: «Queridos Reyes Magos, esto es lo que quiero que me enchufen...»

Scans réalisés par les membres du site Nintendo64EVER, usage exclusivement destiné aux autres membres du site. Toute reproduction, partielle ou complète, ainsi que la diffusion de ce fichier est interdite. Les magazines originaux sont la propriété intellectuelle exclusive de leurs éditeurs respectifs, les scans regroupés dans ce fichier ont un but uniquement documentatif et informatif, aucune exploitation commerciale ne peut en être faite.

LX4 STEERING WHEEL

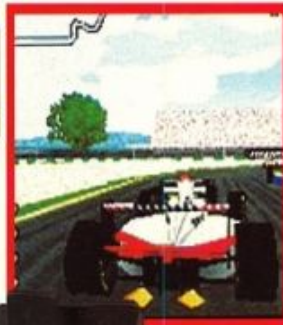
Gamester/New Software Center 14.990 pesetas

Toda una novedad en Nintendo 64. Incorpora todos los botones del pad original de la consola (incluida la cruceta de ocho direcciones digital) y palanca para el cambio de marchas. Posee 180° de recorrido, forma semicircular, manejo sencillo y aspecto discutible. Tampoco es compatible con el Rumble Pak, pero sus pedales son resistentes y fiables.

En su contra, cabe señalar que es tal vez uno de los accesorios menos logrados de GAMESTER, el fabricante de algunos de los periféricos más prestigiosos para todas las plataformas.

En estos momentos GAMESTER libra una dura batalla con ACCESS LINE por la hegemonía en la producción de artilugios para tu sistema.

COMFORT	■	■	■	■	■	■	■	■	■
DISEÑO	■	■	■	■	■	■	■	■	■
GIRO	■	■	■	■	■	■	■	■	■
PEDALES	■	■	■	■	■	■	■	■	■
REL. CALIDAD/PRECIO	■	■	■	■	■	■	■	■	■
VEREDICTO	■	■	■	■	■	■	■	■	■



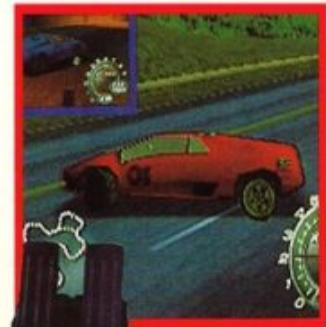
RACE LEADER 64

Acces Line/Ubi Soft 13.990 pesetas

Es lo más extraño que hemos visto: la sofisticación hecha volante. Tiene cantidades industriales de botones de control (incluida la cruceta multidireccional), pedales muy precisos, un botón «select» y otro «mode» con los que activarás el reajuste de funciones, el slow motion, los menús, etc. Pero además de sus trepocientos botones (carece de palanca de cambio) hay dos cosas que llaman especialmente la atención: la primera es que permite ajustar tanto la inclinación como la longitud del eje central; la segunda, que está pensado tanto para soportarlo sobre una mesa —en su base hay dos grandes ventosas muy efectivas— como entre las piernas (sentándote cómodamente sobre los alerones de la base). Si además te entusiasma su colorido algo indigesto, es el periférico perfecto: 180° de giro, una suavidad y precisión impecables, ajuste ergonómico a tu gusto, pedales muy dignos, controles muy completos y...

¡compatible con el Rumble Pak! Es algo complicado hacerse con todas las funciones, el volante es semicircular, su aspecto es muy llamativo y no tiene palanca de marchas. La decisión es tuya.

COMFORT	■	■	■	■	■	■	■	■	■
DISEÑO	■	■	■	■	■	■	■	■	■
GIRO	■	■	■	■	■	■	■	■	■
PEDALES	■	■	■	■	■	■	■	■	■
REL. CALIDAD/PRECIO	■	■	■	■	■	■	■	■	■
VEREDICTO	■	■	■	■	■	■	■	■	■



GAME OVER

ESPECIALISTAS EN DRAGON BALL Z Y GT

- VIDEO JUEGOS, CONSOLAS, CROMOS
- NINTENDO 64
- PLAYSTATION

- SUPER NINTENDO
- NEO GEO CD Y CARTUCHO

- PC ENGINE
- GAME BOY
- DRAGON BALL FINAL BOUT P/S

- DRAGON BALL HYPER DIMENSION S/N
- VIDEO JUEGOS DE ROL (RPG)
- MERCADO DE SEGUNDA MANO
- ACCESORIOS PARA CONSOLAS
- ENVÍOS A TODA ESPAÑA



C/Teodora Lamadrid, 52-60 08022 Barcelona Tel y Fax: 93/418 59 60

(junto plaza Bonanova)

GO! GO!

Enero 1998



15